

# **Учебно-информационный центр МГМУ**



**Пошаговая методика настройки  
удаленного доступа через модем к ресурсам Интернет  
через сервер МГМУ.**

**Настройка электронной почты.**

**Минск 2002 г.**

Для получения удаленного доступа к Интернет необходим модем, устройство осуществляющее преобразование цифрового сигнала в аналоговый и обратно. Название модем произошло от комбинации слов **модуляция/демодуляция**. Модемы существуют в двух исполнениях внешние и внутренние. Они отличаются по методу подключения к компьютеру внутренние модемы устанавливаются в системный блок в разъемы материнской платы **PCI** или **ISA**, внешние на столе, и подключаются через последовательные порты **COM1** или **COM2**.

Особых отличий для установки и подключения модемов не существует, есть небольшое различие только в интерфейсах операционных систем таких как **Windows-98**, **Windows-NT**, **Windows-2000**. В нашем примере рассмотрим операционную систему **Windows-2000** как наиболее распространенную в последнее время.

Перед установкой модема необходимо выключить компьютер, произвести все кабельные подключения согласно схемы ( которая прилагается к модему, если он внешний, на внутренних модемах установить перемычки или **DIP-переключатели** которые выбирают № порта ввода/вывода (**I/O**) и номер вектора прерываний (**IRQ**). Существуют внутренние модемы, в которых программируются (**I/O**) и (**IRQ**). С такими модемами поставляется и программное обеспечение, так как интерфейс этого программного обеспечения может сильно отличаться, в зависимости от фирмы производителя, поэтому его рассматривать в данной методике не будем.

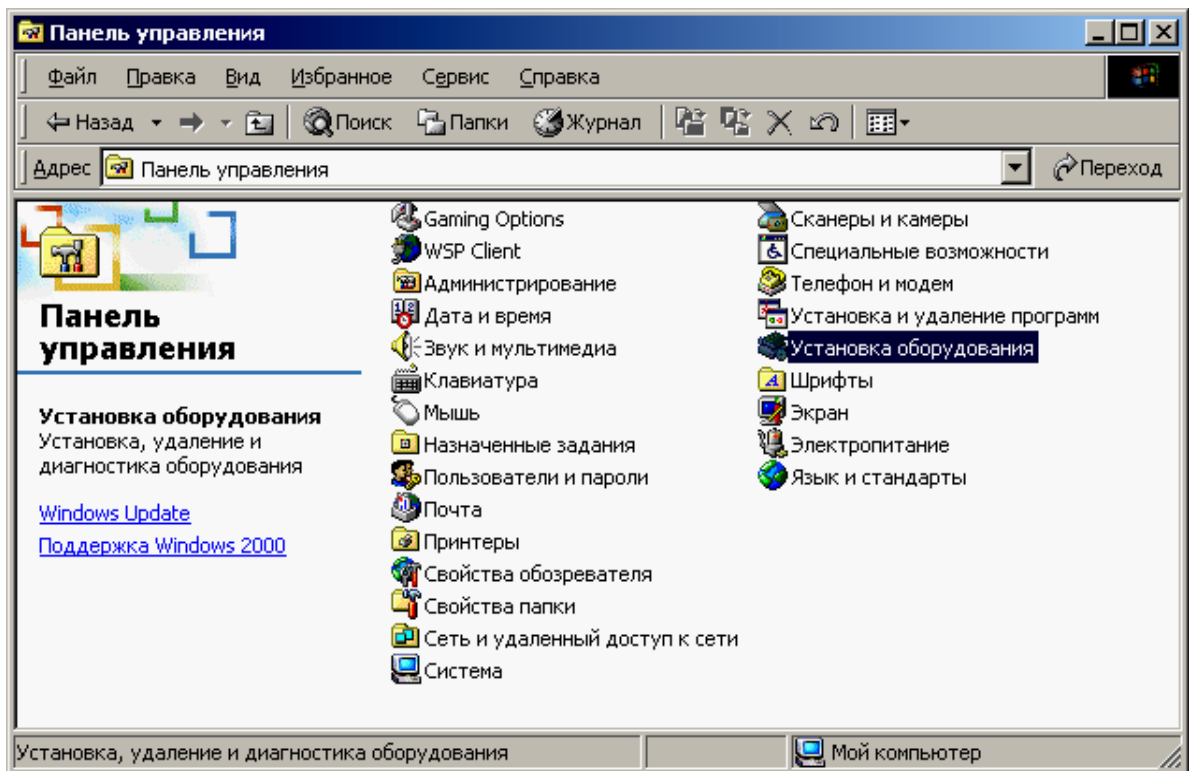
После всех подключений подаем питание на внешний модем. Включаем компьютер если модем **Plug and Play (PnP)** то операционная система определит его автоматически, если имеется драйвер производителя то желательно устанавливать именно его.

Для этого необходимо выполнить следующее:

**Пуск** ➡ **Настройка** ➡ **Панель управления**

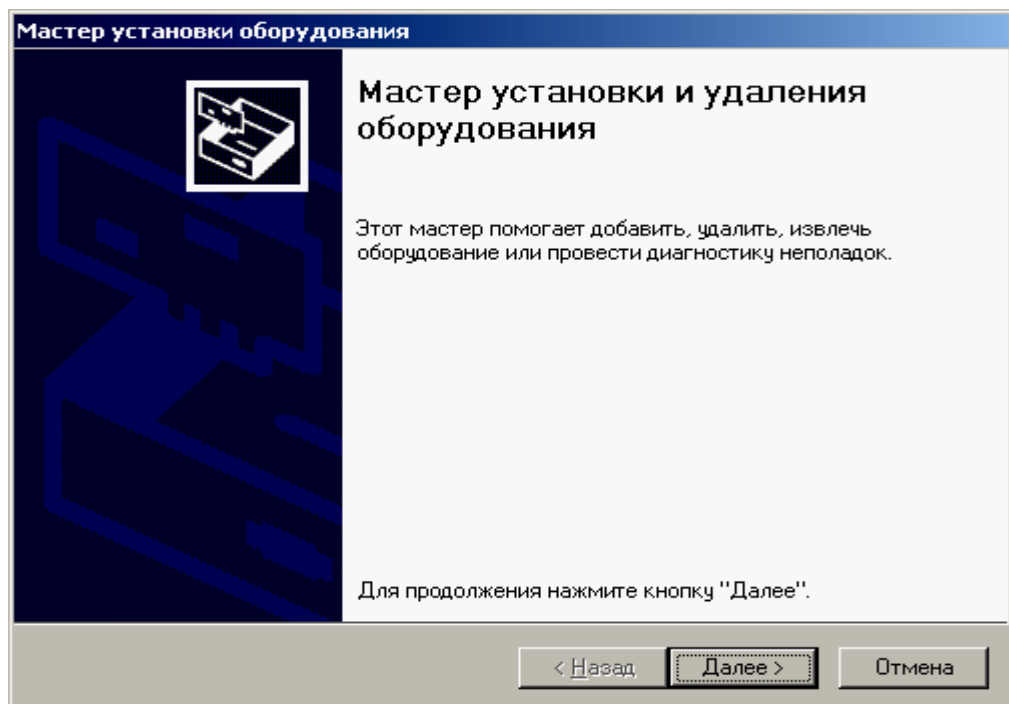
появится следующее окошко

: Рис №1



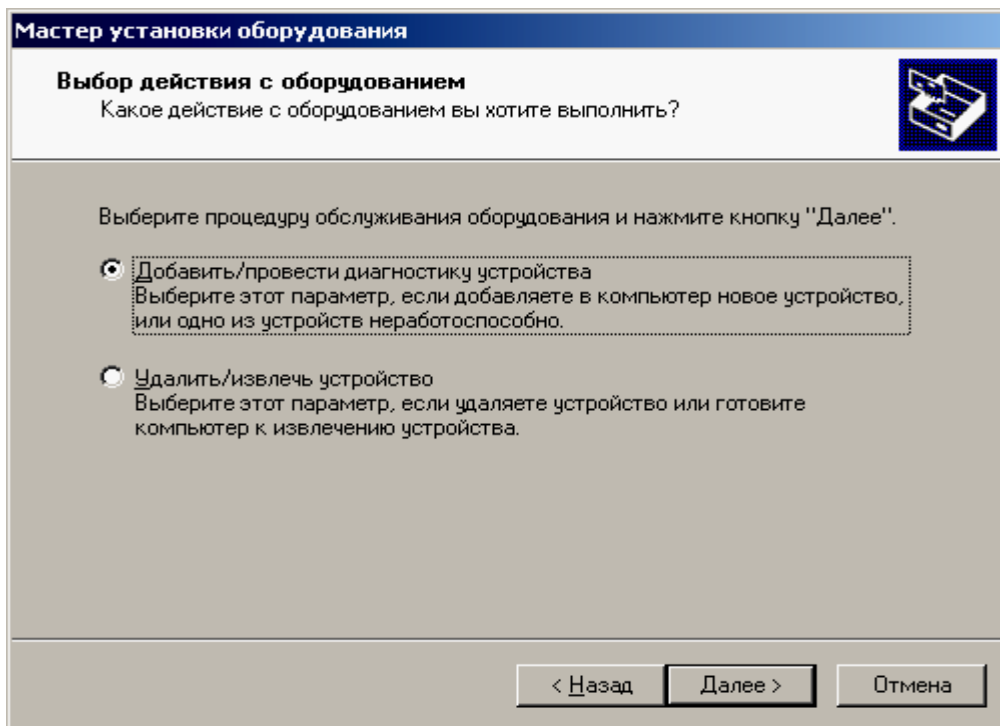
Выбираем установку оборудования, после этого запускается мастер оборудования

Рис № 2



Для продолжения нажмите кнопку «Далее».

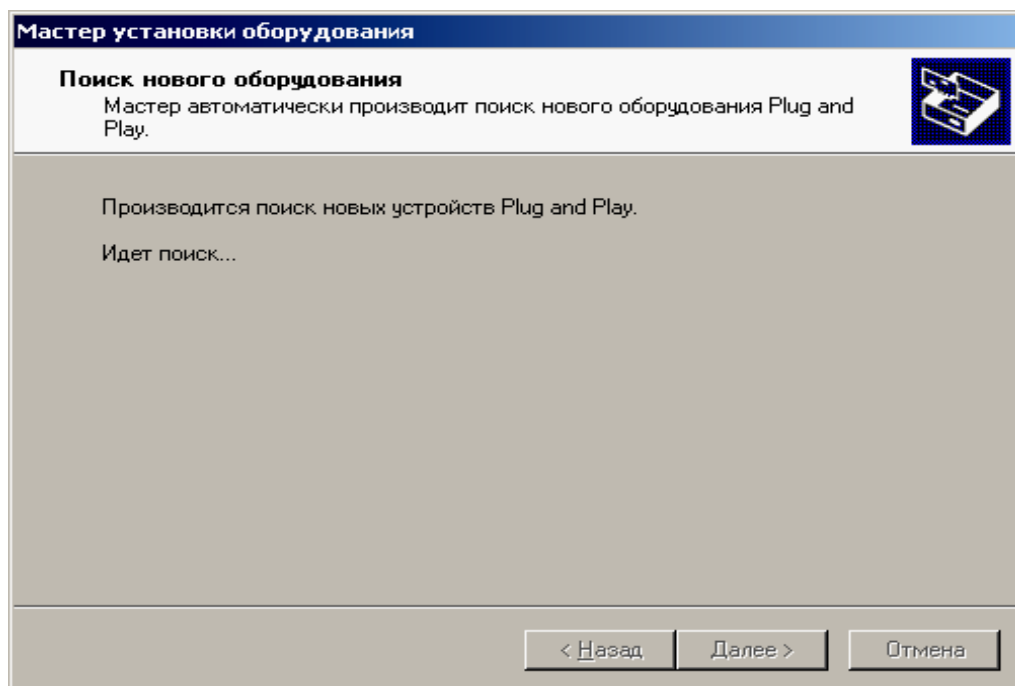
Рис № 3



Если устройство добавляется то выбирается «Добавить/провести .....», если удаляется то выбирается «Удалить/ извлечь.....». Нажимаем кнопку «Далее».

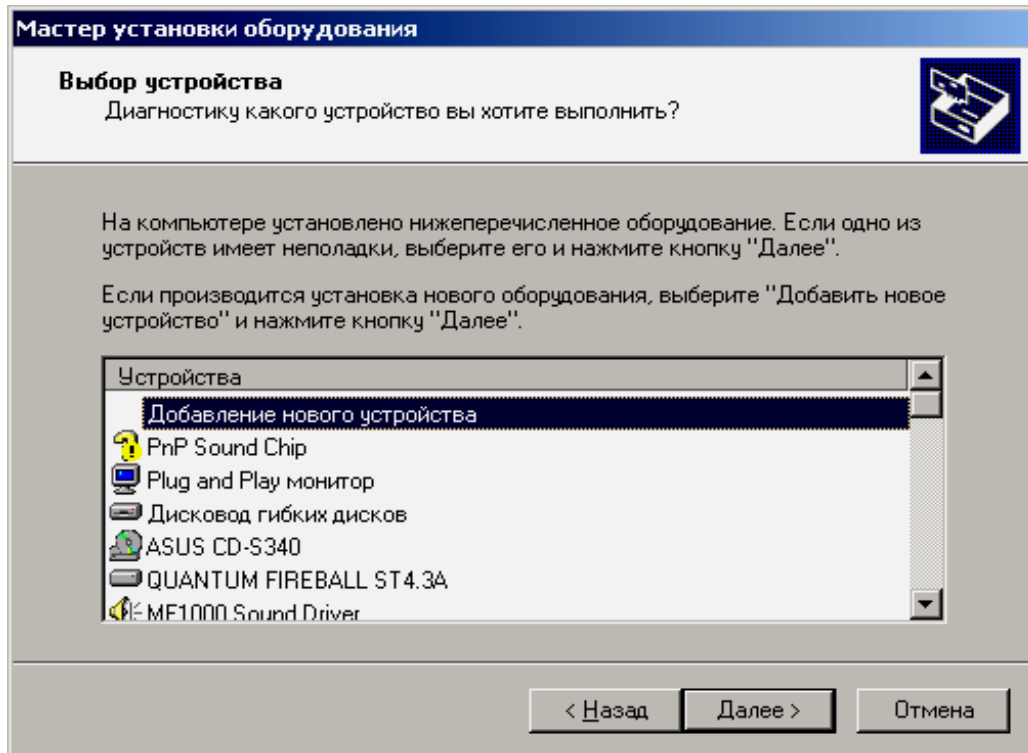
После этого начнется поиск нового оборудования подключенного к компьютеру ( в данном случае модема.)

Рисунок №4

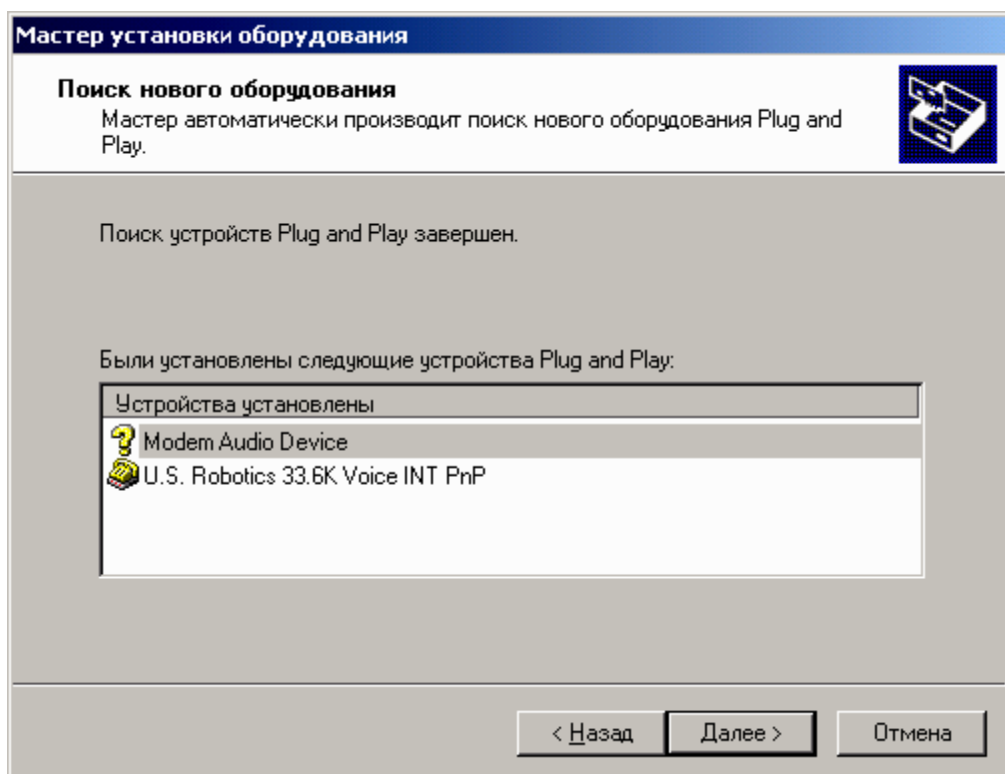


После данной операции необходимо немного подождать, пока не завершится поиск нового оборудования. После завершения поиска Вам будет выдан список найденного оборудования (например модем). Если устройство не было найдено, появится следующее сообщение:

Рис № 5

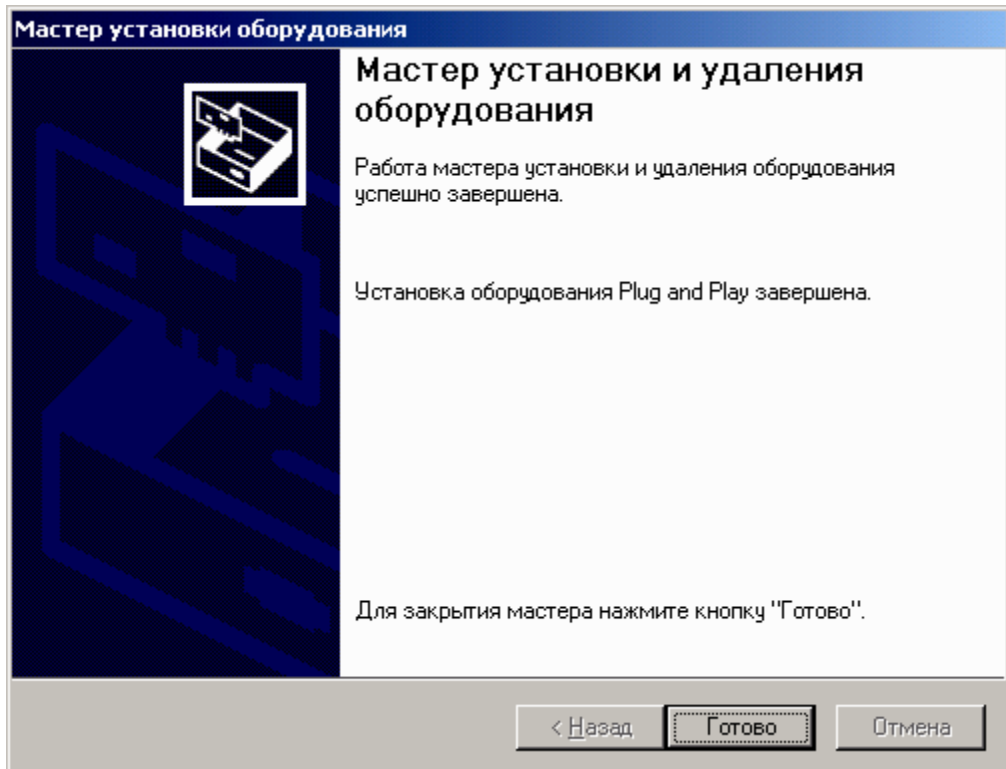


Выберите пункт «Добавление нового устройства». и нажмите кнопку «Далее». После этого у Вас произойдет поиск нового оборудования не поддерживающего стандарт **Plug and Play (PnP)**. После найденного оборудования у Вас появится следующий рисунок. **Рис № 6**



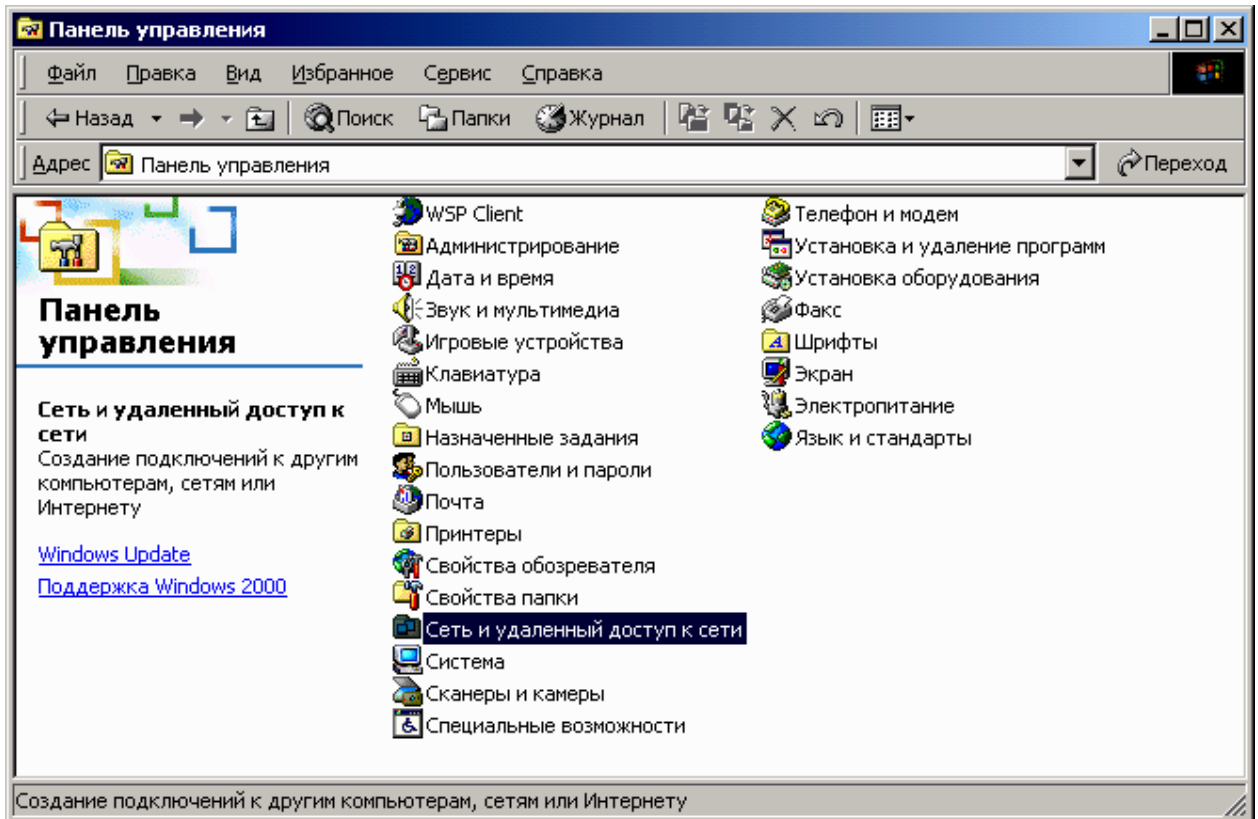
Выбираем «Далее» и продолжаем инсталляцию оборудования. После этого у Вас должно появиться следующее окошко

Рис №7



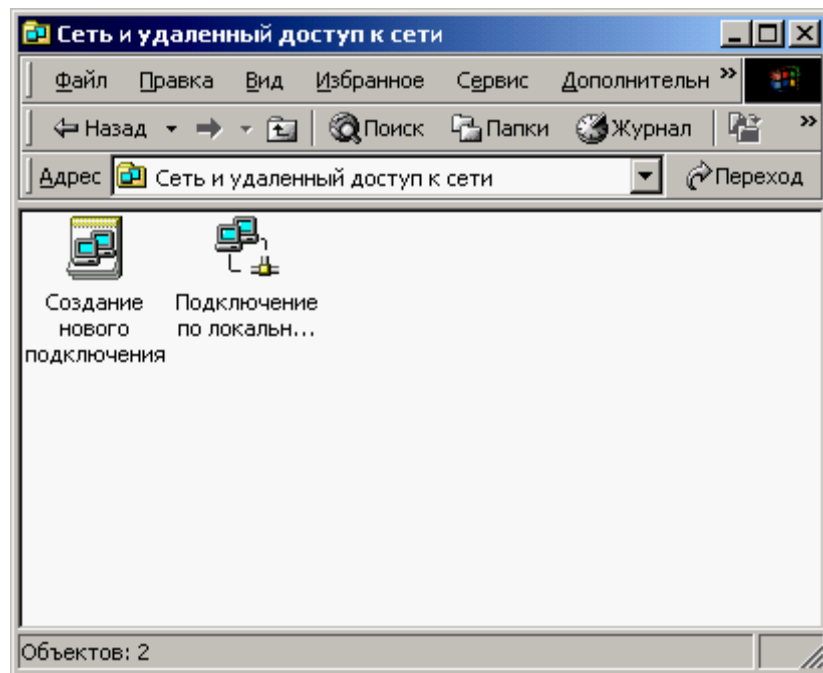
Выбираем «Готово» это говорит о том что наш модем инсталлирован верно. Сейчас продолжим установку удаленного доступа. Запускаем **Панель управления** в ней выбираем **сеть и удаленный доступ к сети**.

Рис № 8



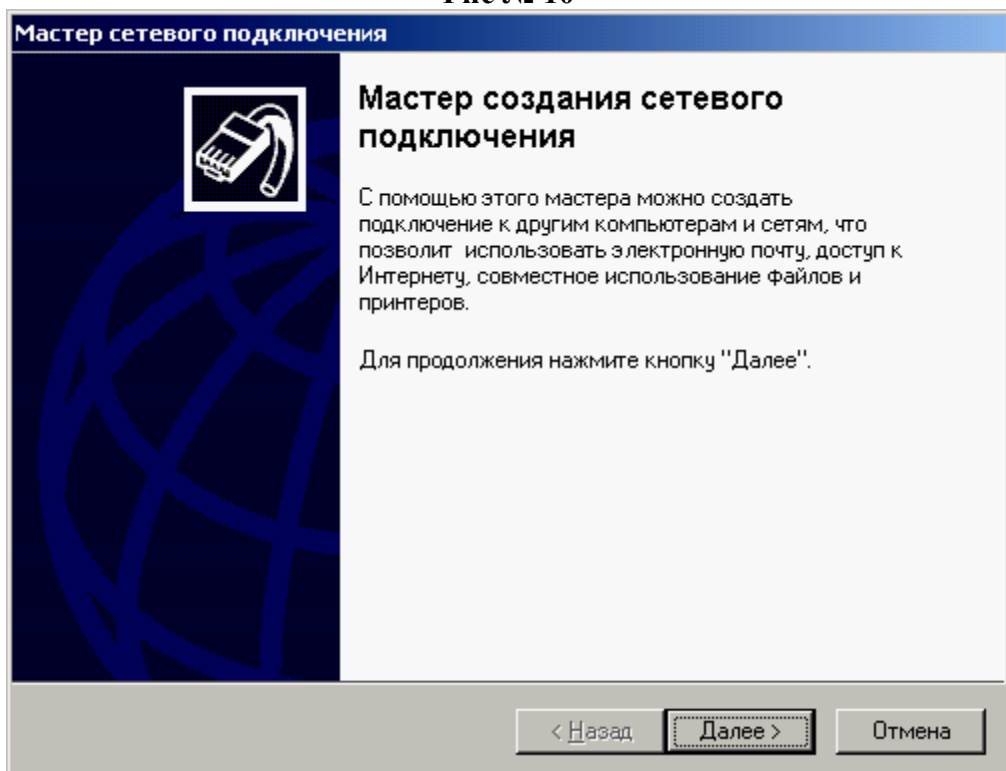
Появится следующее окошко

Рис № 9



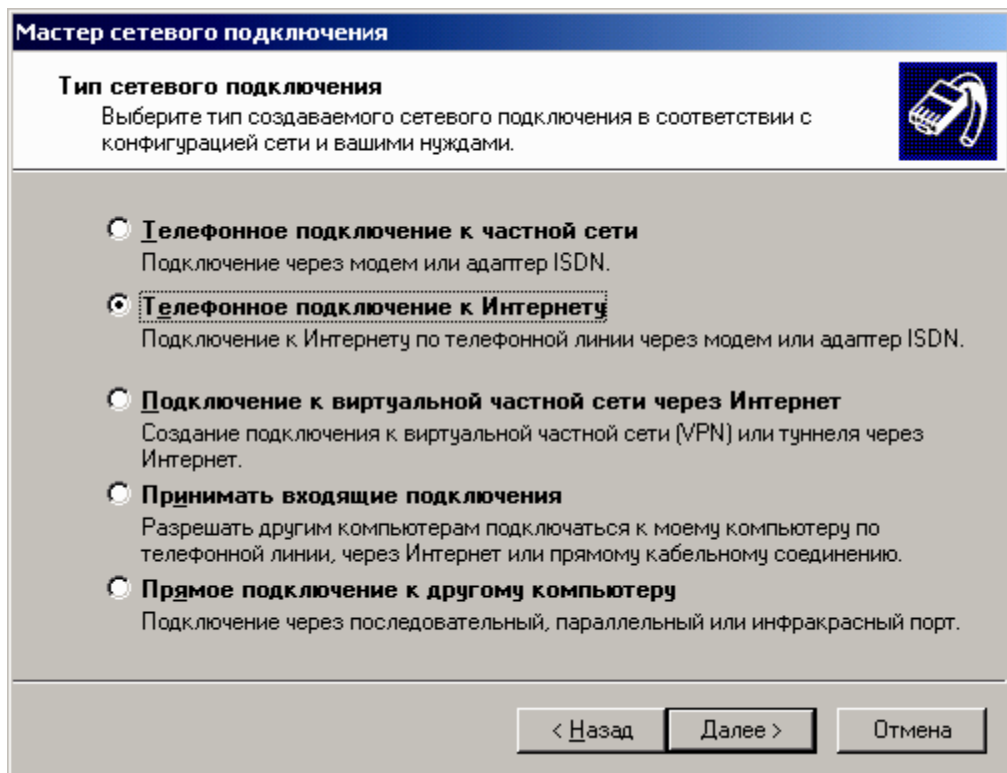
Выбираем создание нового подключения. Появится следующий рисунок.

Рис № 10



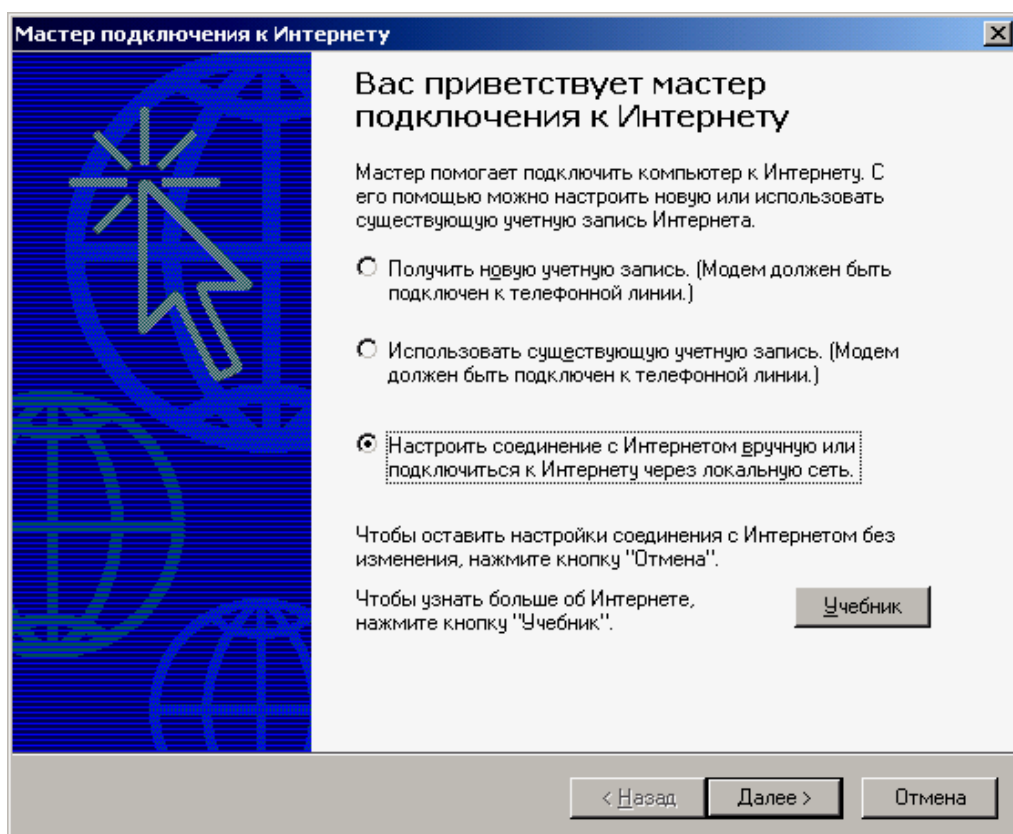
Выбираем «Далее» появится следующий рисунок

Рис № 11



Выбираем «Телефонное подключение к Интернету» и нажимаем «Далее» появится следующий рисунок.

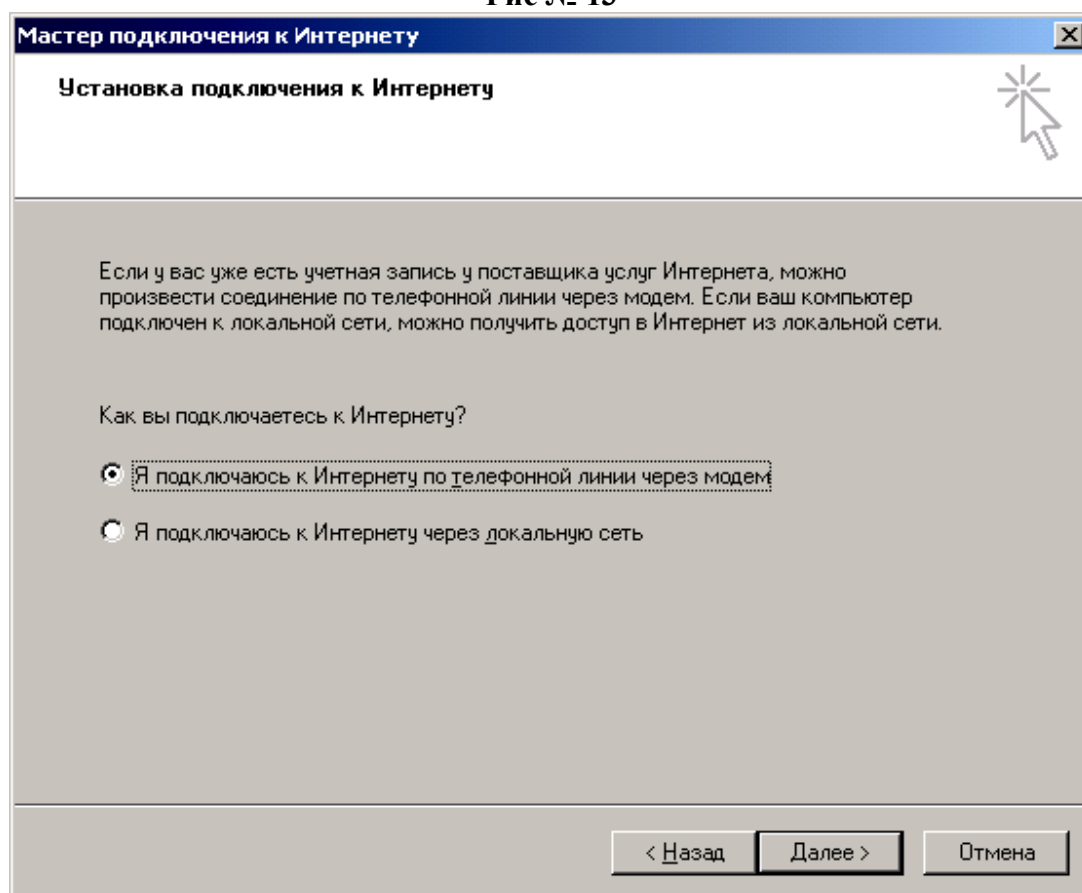
Рис № 12



Выбираем **Настроить соединение с Интернетом вручную...** и нажимаем далее  
Появится след. Рисунок

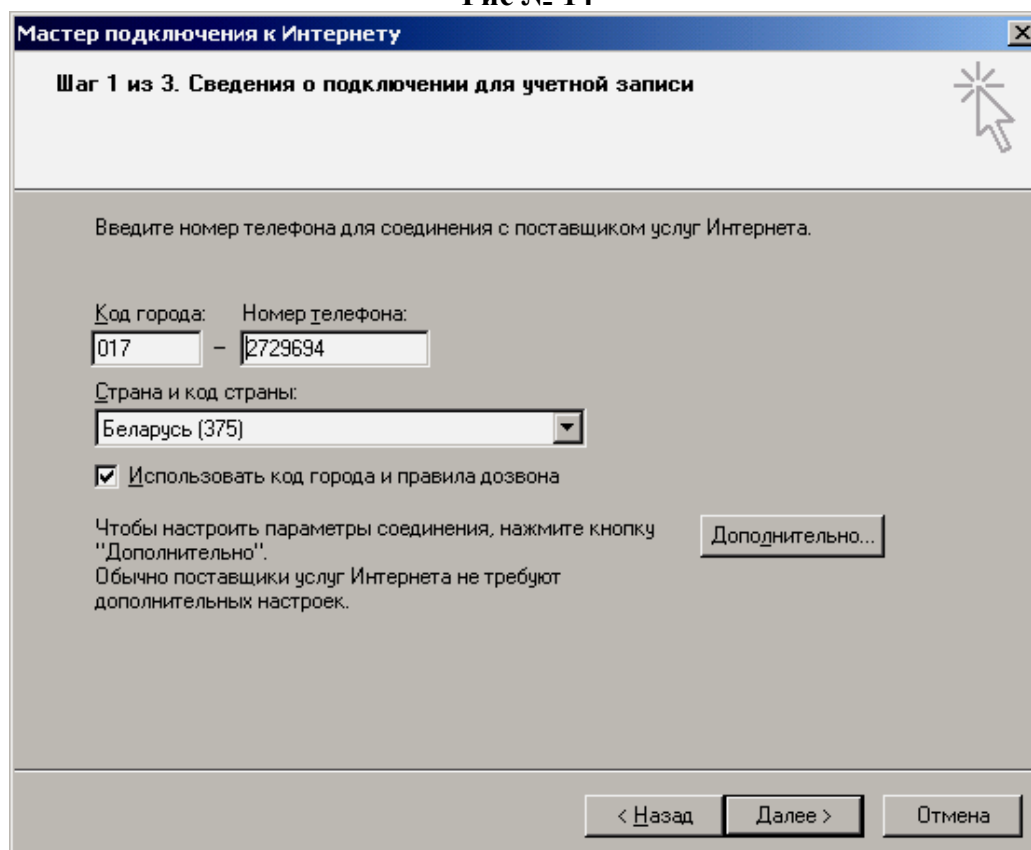


Рис № 13



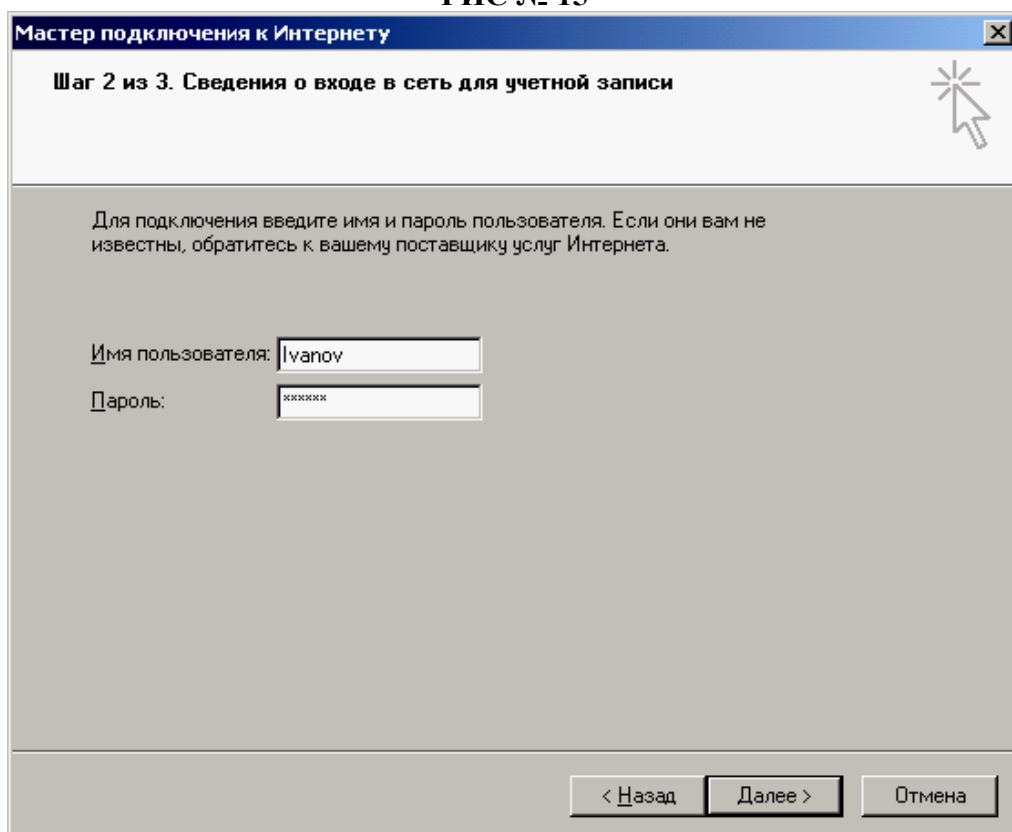
Выбираем **Я подключаюсь к Интернету..... через модем** и нажимаем **Далее** Появится следующий рисунок.

Рис № 14



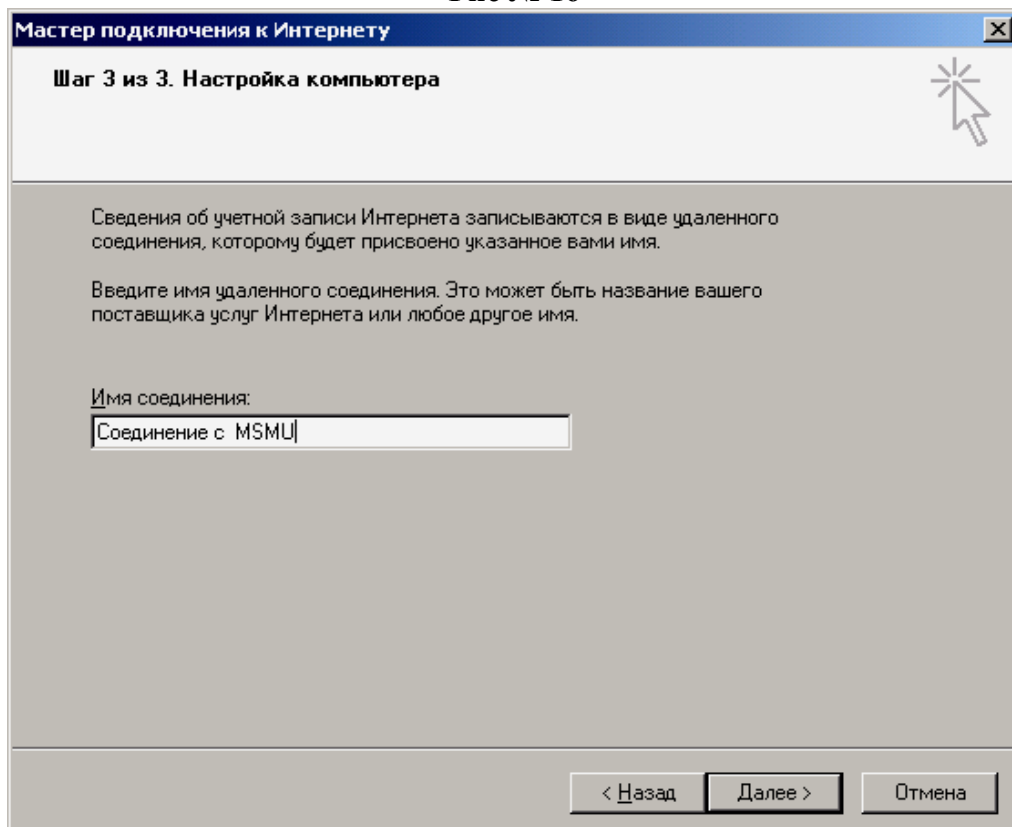
В поле номер телефона вводите **р2729694** и убираем птичку в использовать код города и правила дозвона. Нажать Далее. Увидите след. рисунок.

**РИС № 15**



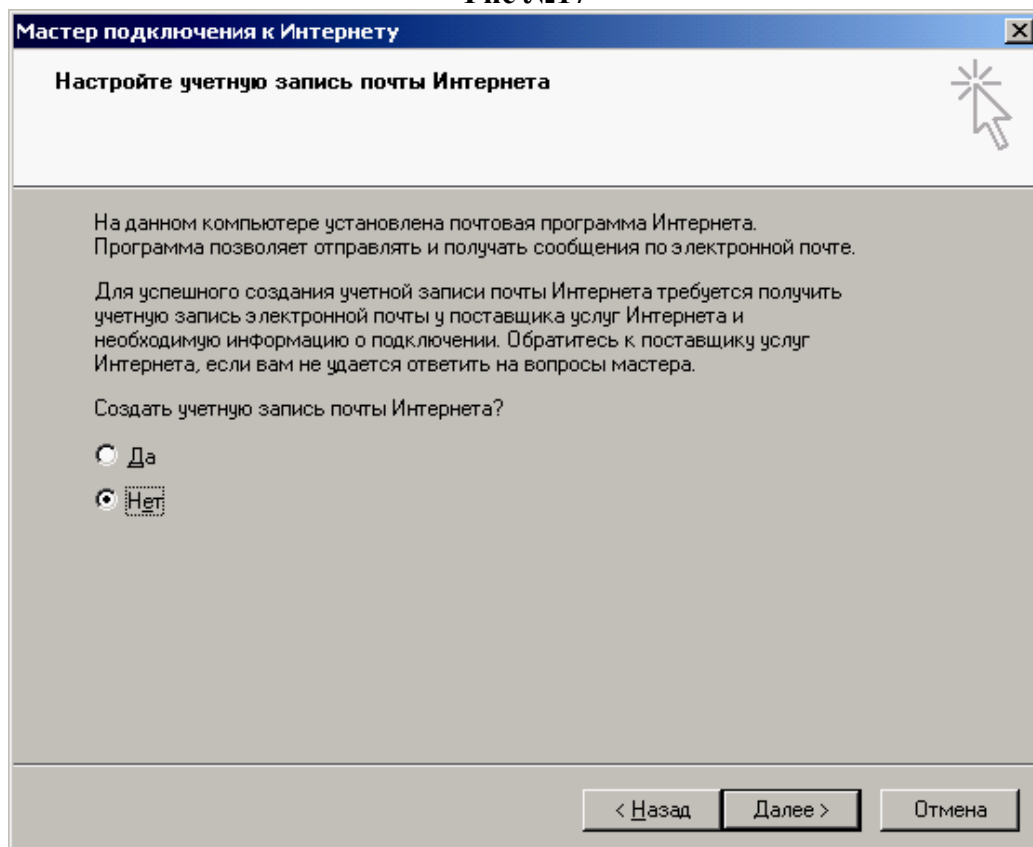
В полях Имя пользователя и пароль вводим имя Пользователя и пароль полученный у Системного Администратора и нажимаем Далее. Увидим след. рис

**Рис № 16**



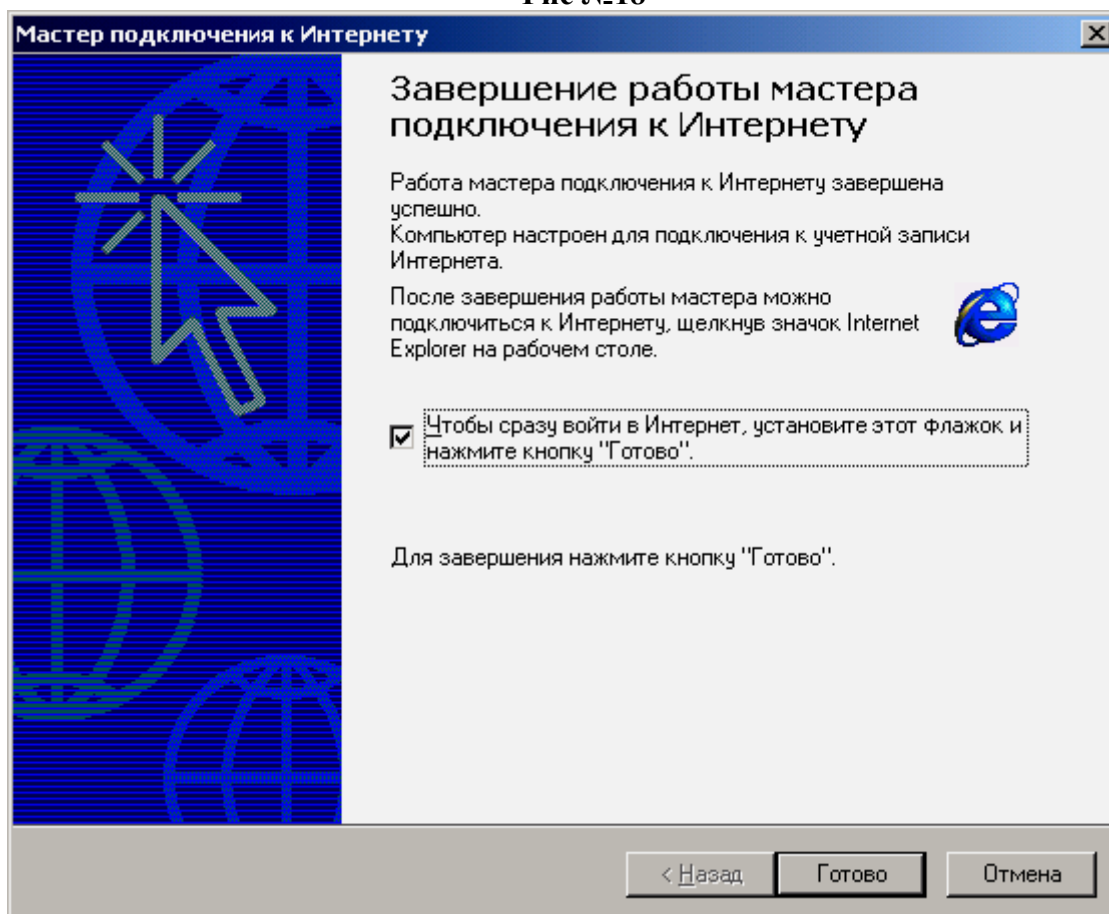
Нажимаем **Далее** и настраиваем согласно след. рисунка.

**Рис №17**



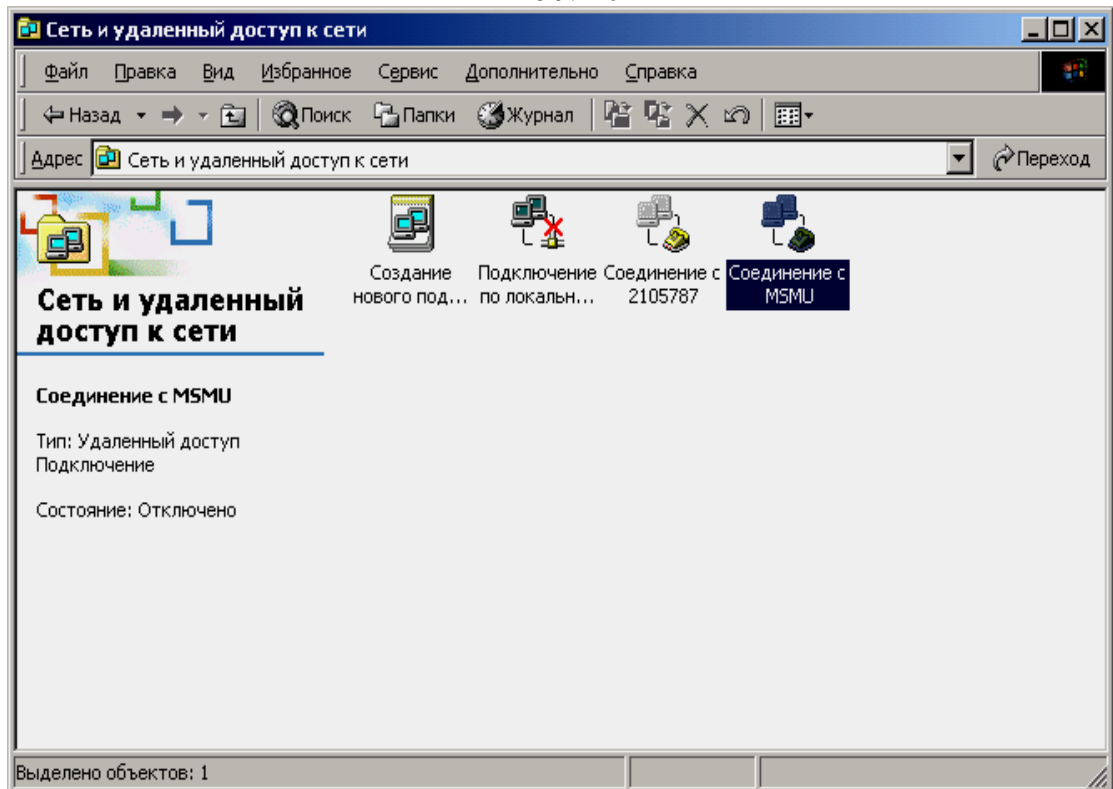
Нажимаем **Далее** увидим след. рисунок

**Рис №18**



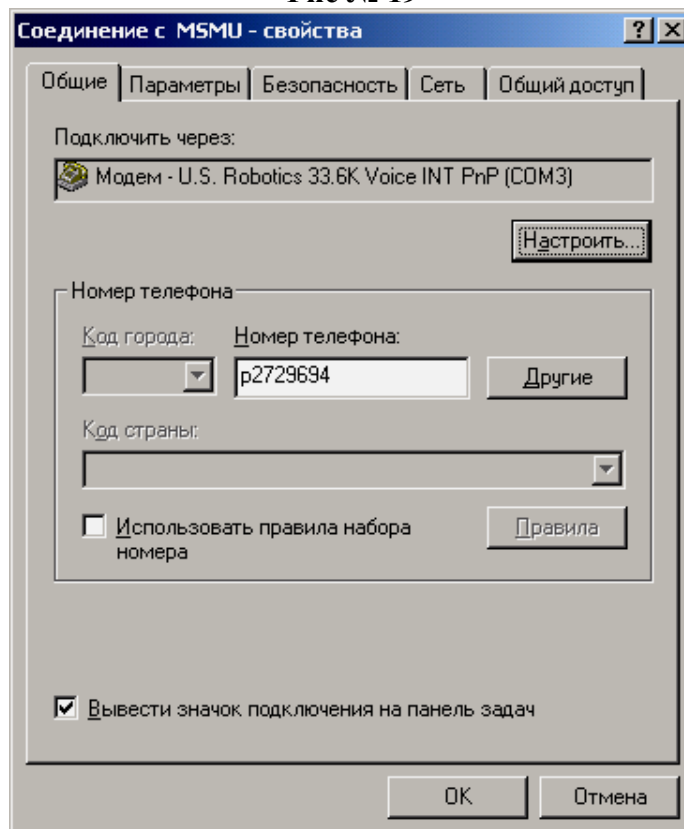
Нажмите **готово** и следуйте дальше согласно инструкции..... . Вы должны увидеть след. рисунок.

Рис № 19



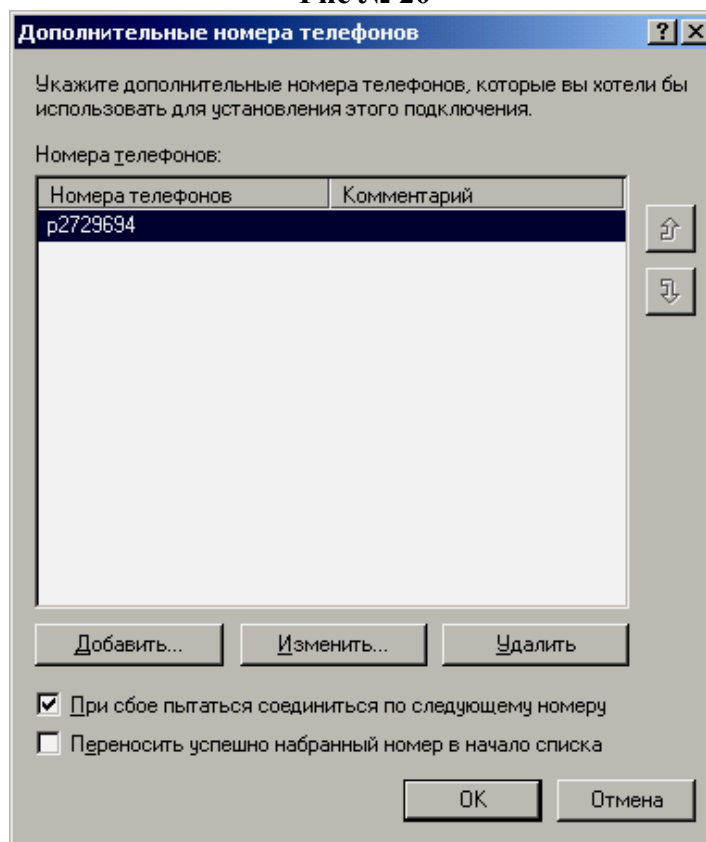
На этом подключение удаленного доступа завершено. Выберите **Соединение с MSMU** нажмите правую кнопку мыши и выберите **Свойства** Вы увидите след. рисунок.

Рис № 19



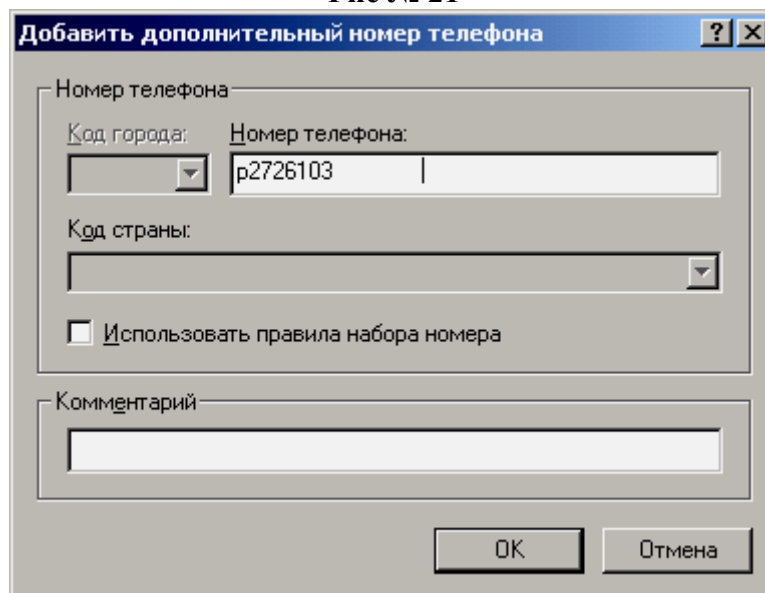
Настраивать модем не нужно, все настройки модема установлены по умолчанию, если используется несколько телефонных номеров, то необходимо выбрать другие и появится след. рисунок.

Рис № 20



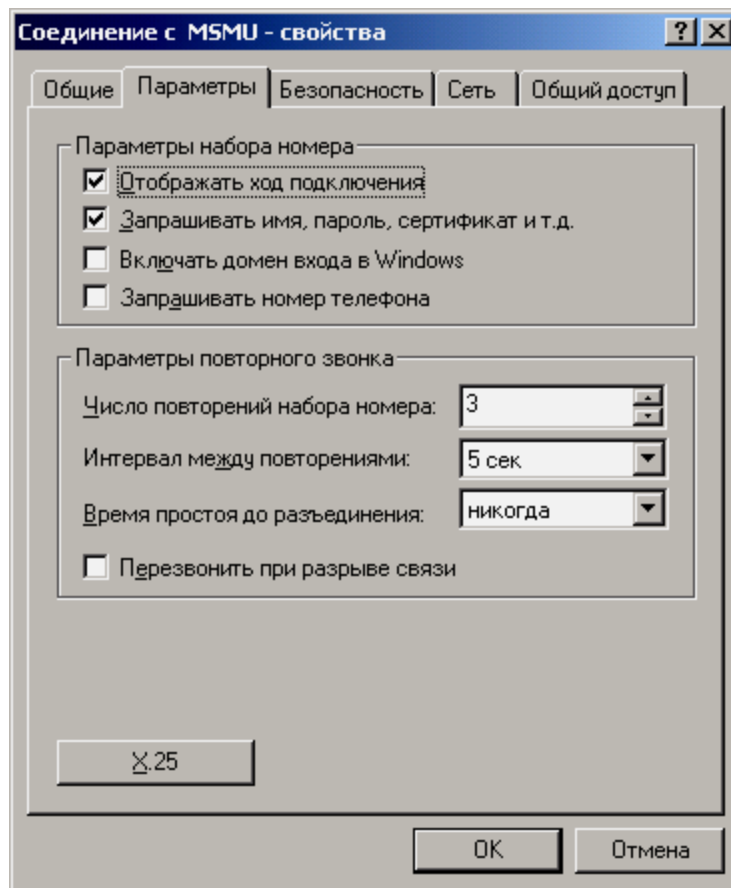
Выбираем **добавить** и вводим следующий номер телефона согласно следующего рисунка.

Рис № 21



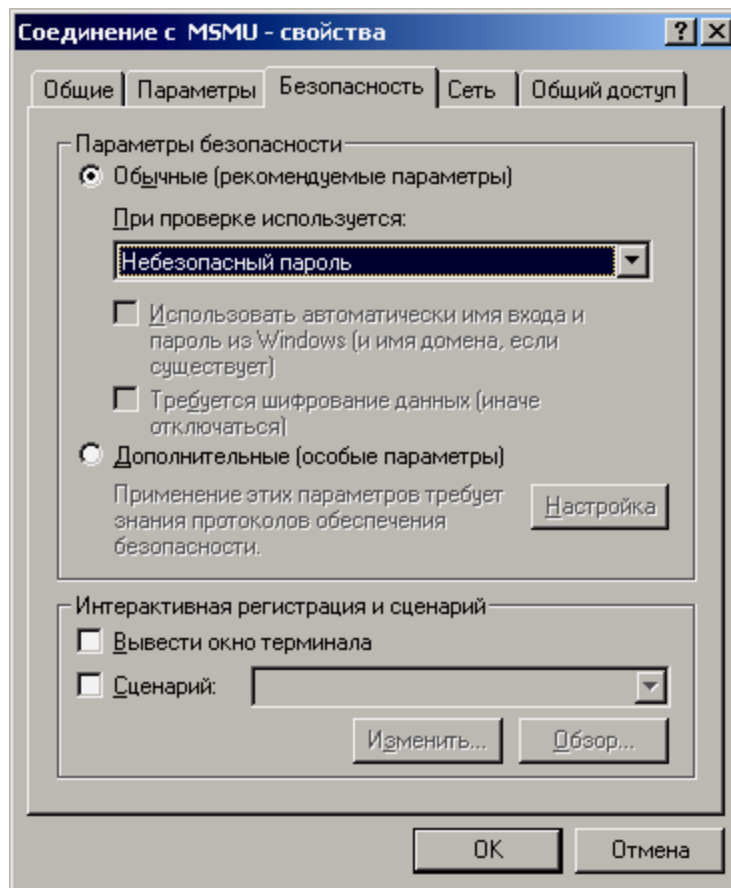
Нажимаем **ОК** и Вы вернетесь к рис № 20, все отличие будет в том, что в списке телефонов будет несколько телефонных номеров. Нажимаем снова **ОК** и Вы вернетесь к рис. № 19, затем начинаем настраивать **Параметры** так как показано на рис № 22

Рис № 22



Переходим в **Безопасность** и настраиваем согласно рис № 23

**Рис № 23**

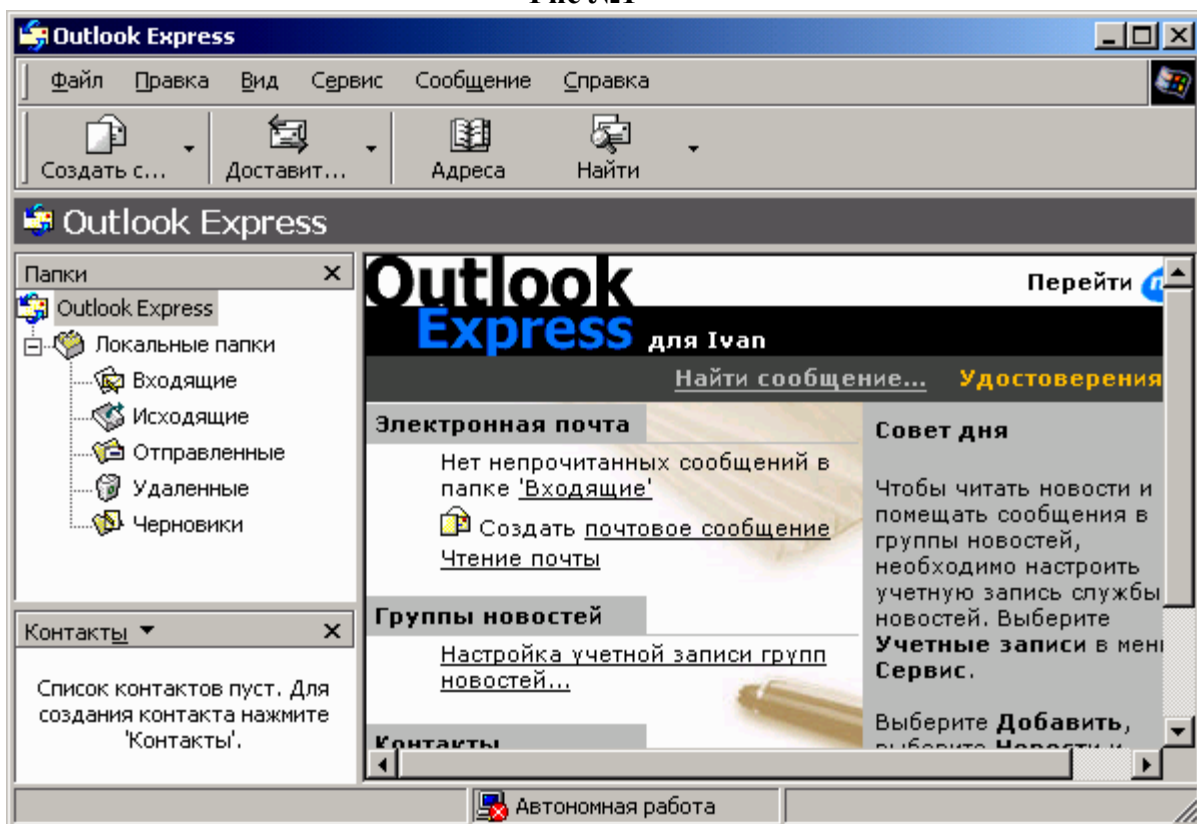


На этом настройка удаленного доступа завершена. Остальные настройки **Сеть**, **Общий доступ** установятся по умолчанию. Нажимаем **ОК** и поздравляем!!!!!! Вы успешно настроили удаленный доступ к Интернет!!!!!! Подключайтесь к Интернет ..... **И УСПЕХОВ В РАБОТЕ !!!!!!!!!!!**

## Настройка электронной почты.

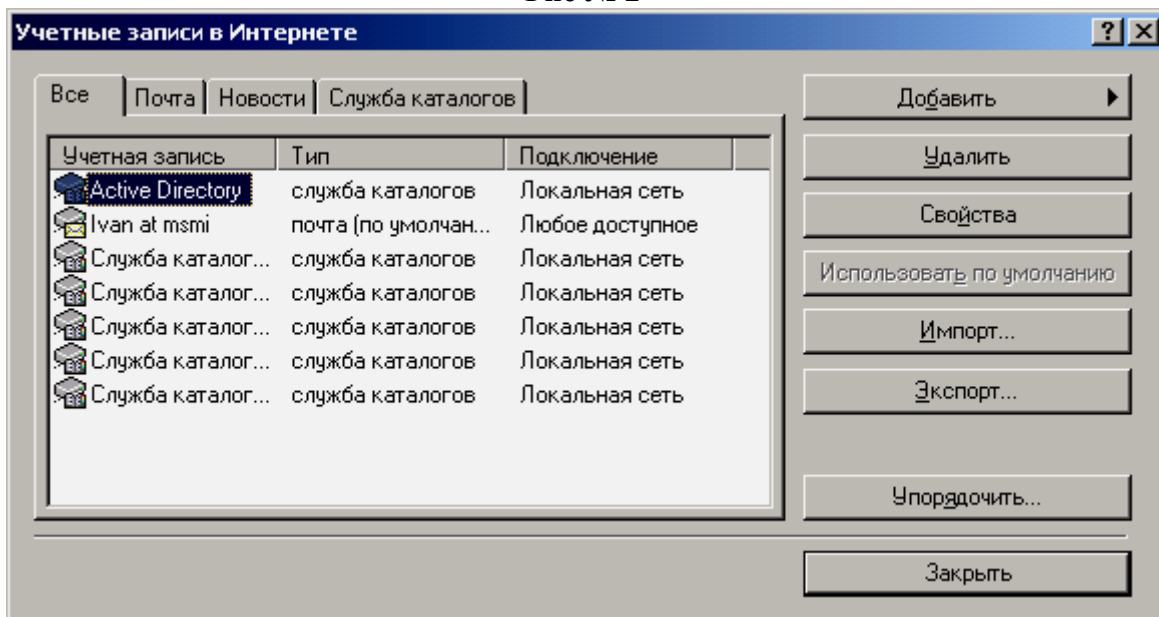
Для настройки электронной почты, Вам необходимо выполнить следующие действия. Запустите **Outlook Express** и Вы увидите следующий рисунок

Рис №1



Входите в **Сервис** выбираете **Учетные записи** и Вы увидите след. рисунок.

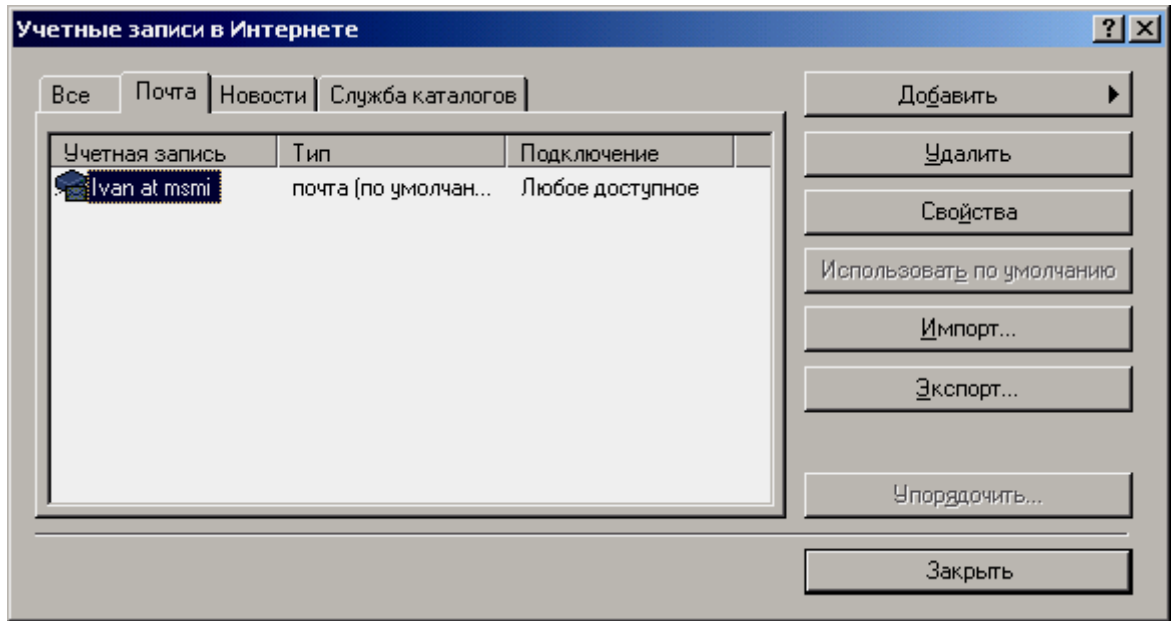
Рис № 2



Выбираете **Почта** и увидите список доступных пользователей (если они созданы),

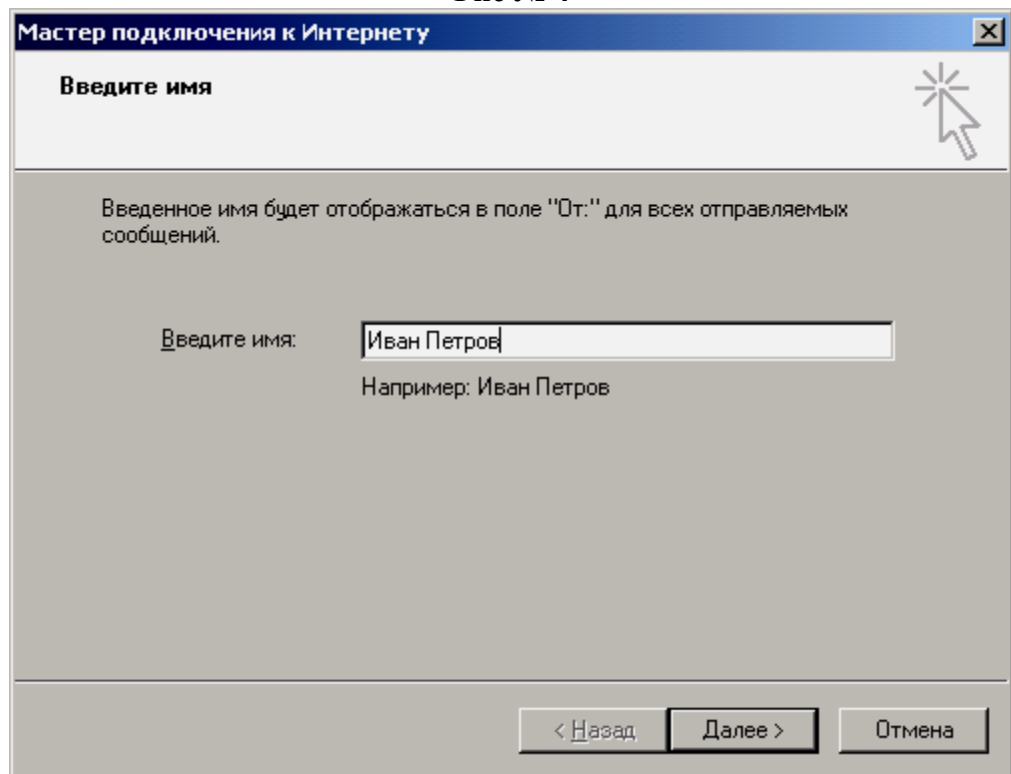


Рис № 3



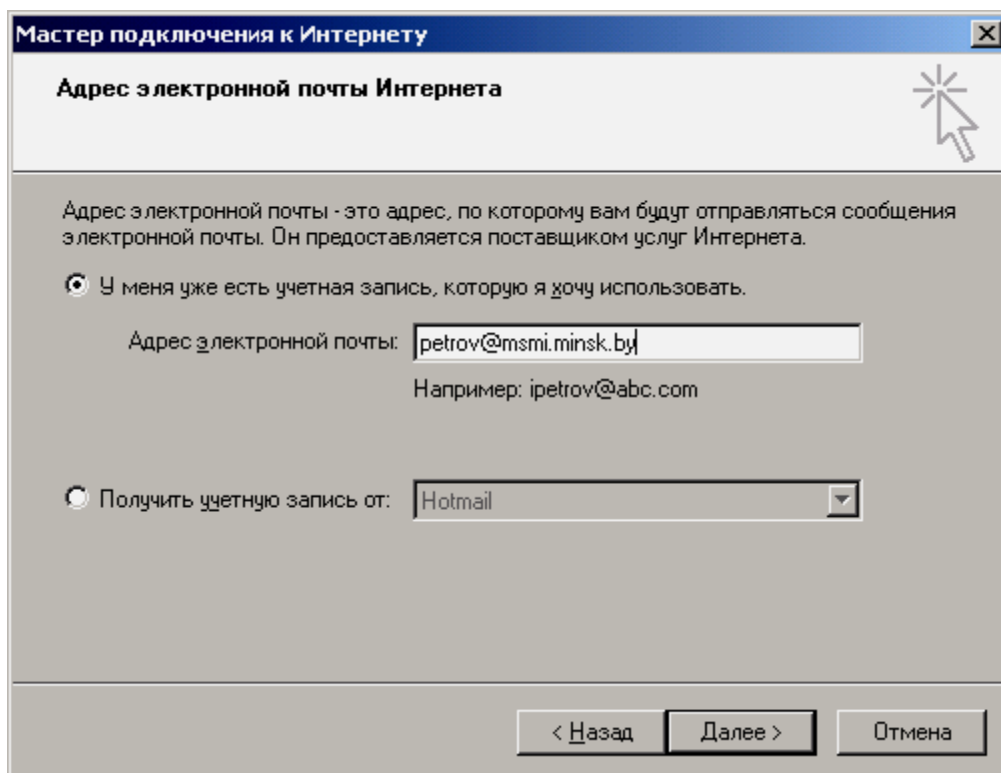
если пользователи не созданы или нужно добавить пользователя то выбираете **добавить** и **Почта** увидите след. рисунок

Рис № 4



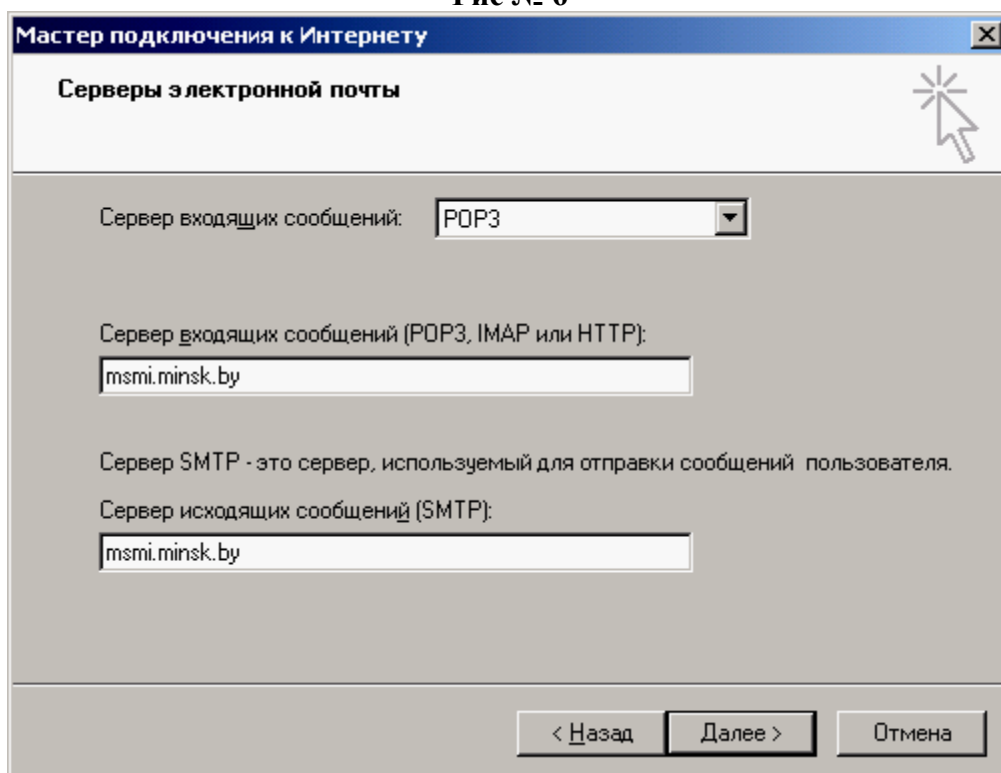
Вводите имя пользователя и нажимаете **Далее** см. след. рисунок и заполняете адресом электронной почты, полученной от администратора сети (как показано на примере).

Рис №5



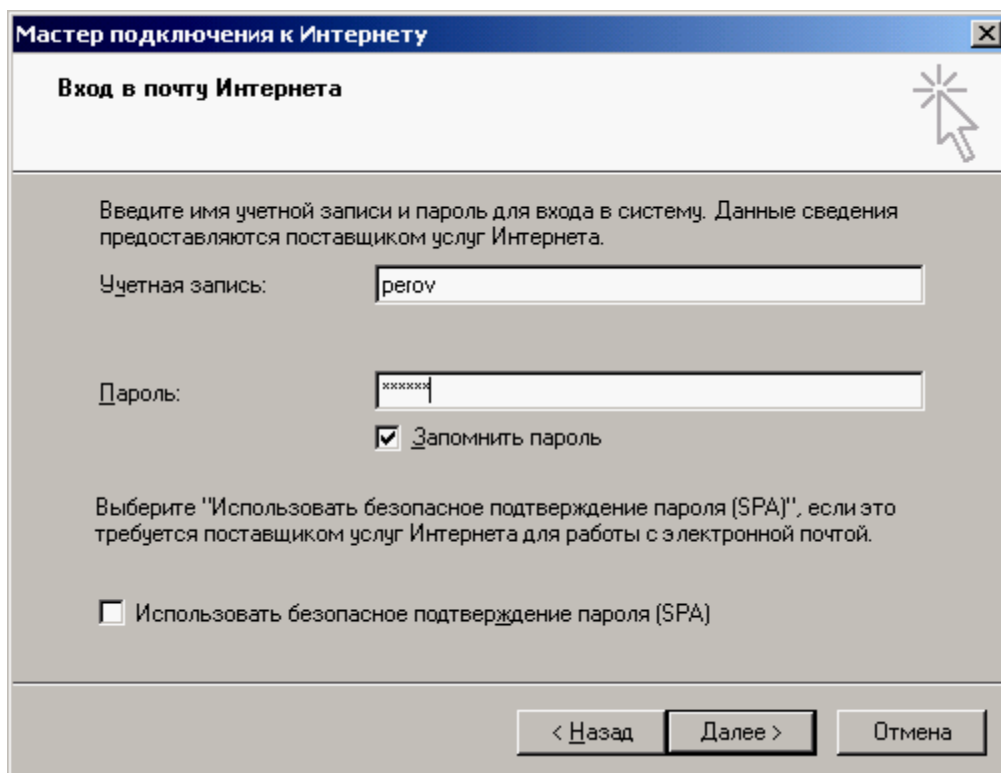
Нажимаете **Далее** и заполняете как показано на след. рисунке.

**Рис № 6**



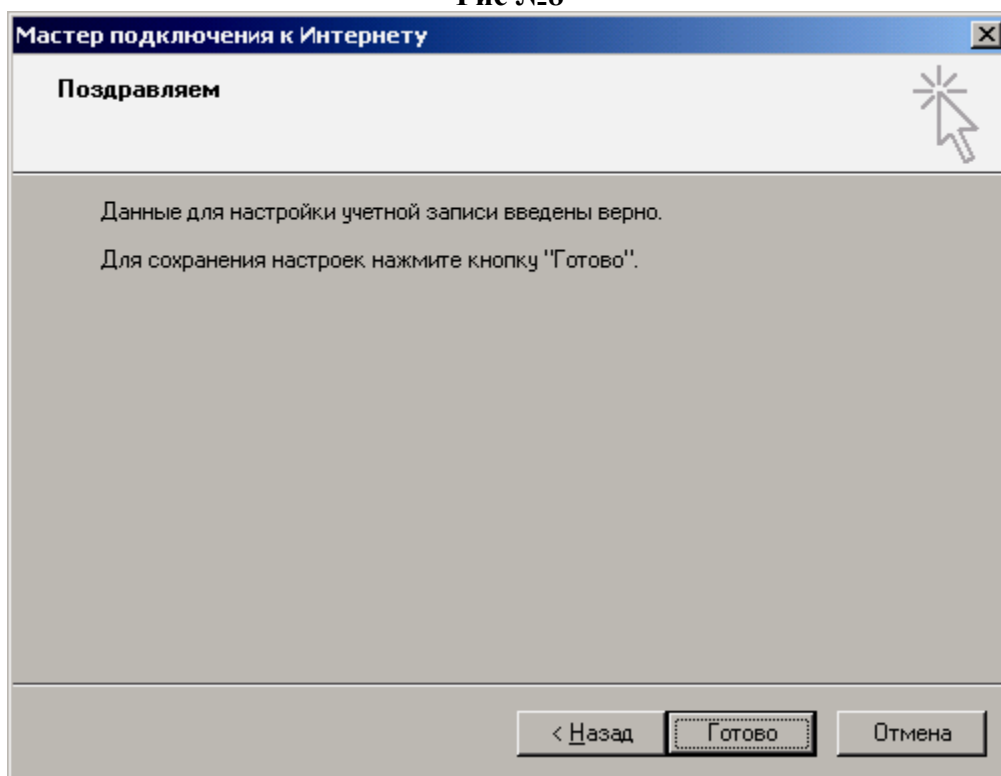
Снова нажимаем **Далее** и вводим необходимые данные полученные от системного администратора **Имя учетной записи и пароль** (например так см. след. рисунок).

**Рис №7**



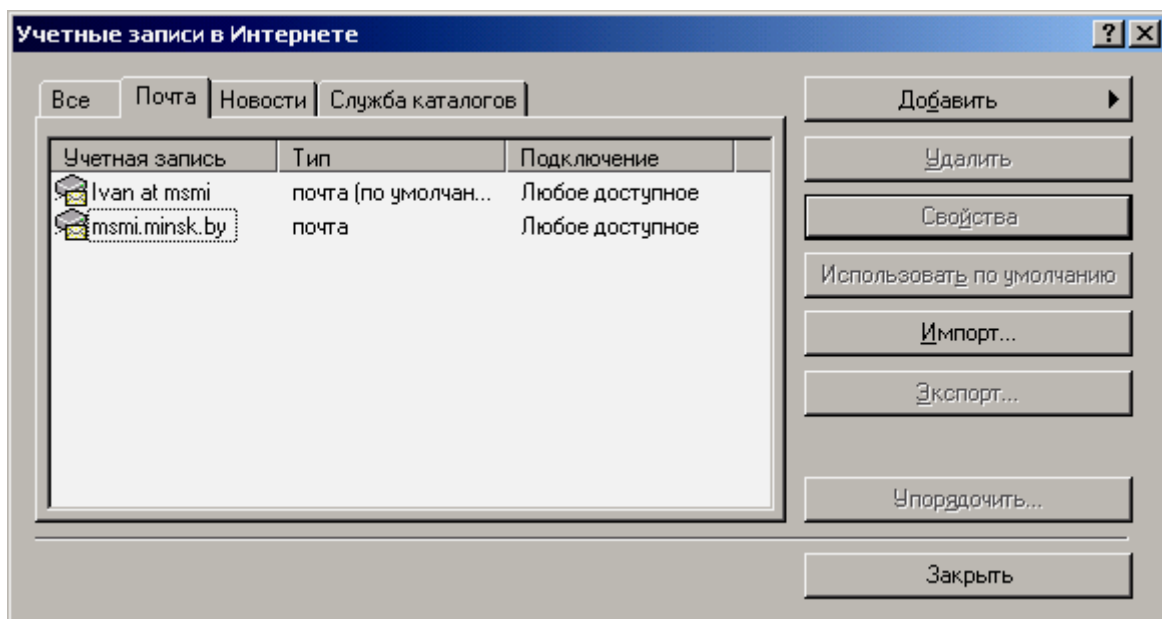
Нажимаем **Далее** на этом настройка учетной записи будет завершена после нажатия кнопки **Готово** (см. след. рис).

**Рис №8**



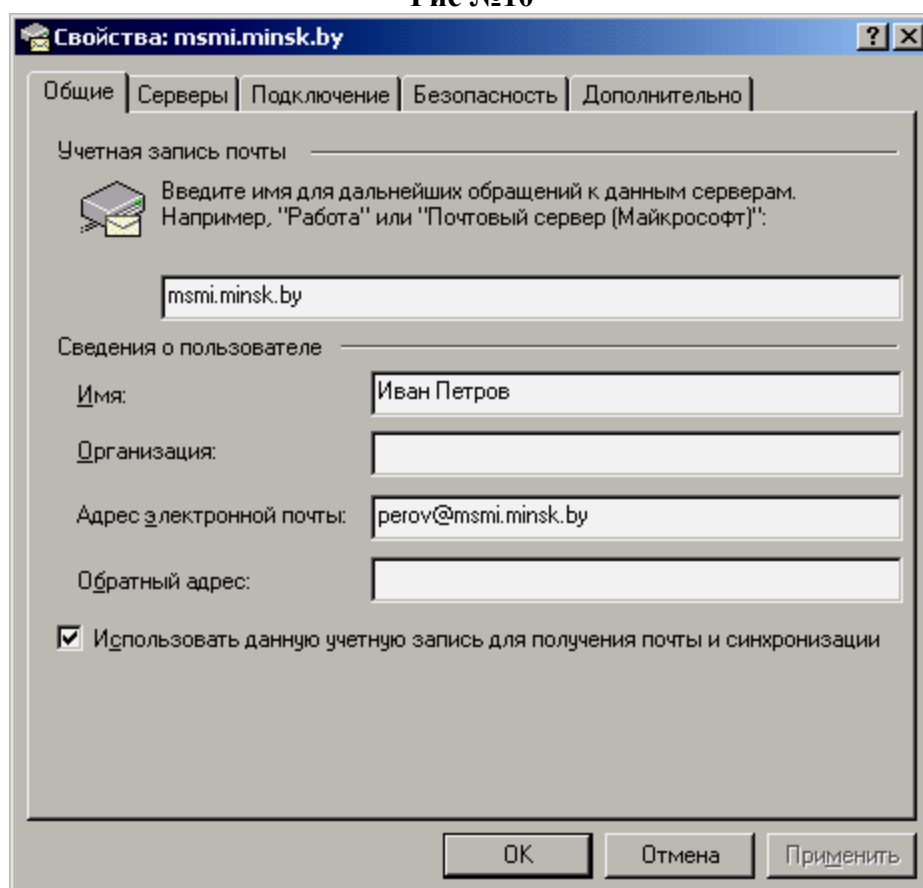
Нажимаем **Готово** на этом создание учетной записи электронной почты завершено. После этого вы вернетесь к рис № 3, где увидите несколько учетных записей смотрите след. рисунок.

**Рис № 9**



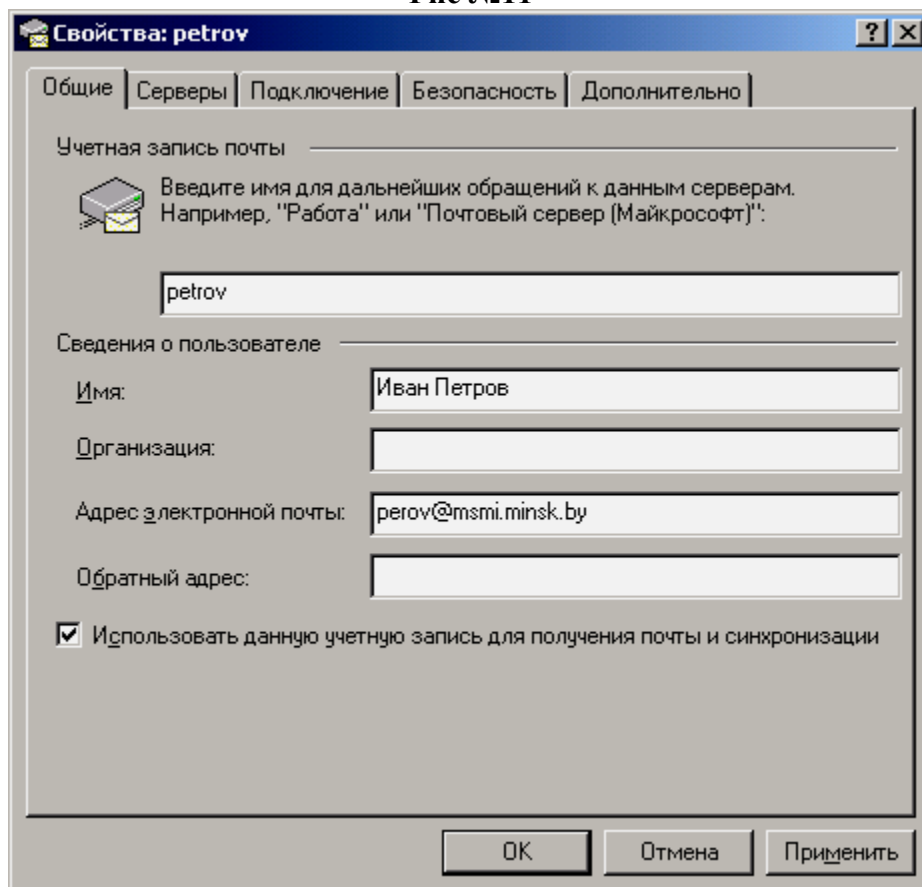
Затем выбираете созданную Вами учетную запись она имеет имя **msmi.minsk.by** и нажимаете **Свойства** () у Вас должен появиться след. рисунок.

Рис №10



В первом поле Вы можете переименовать имя обращения к серверам (например на petrov) как на след. рисунке

Рис №11



Нажимаете **Применить** и **Ок**, все остальные настройки устанавливаются по умолчанию. **Поздравляем**, на этом настройки электронной почты завершены. Подключайтесь к серверу университета... и **УСПЕХОВ в РАБОТЕ.....!!!!!!!**